

Club Med Ψ

遊びもお食事もお追加料金なしで楽しめます！

2010.6版
スーパーバリュー

出発日限定

2010.9月1日～10月26日

大阪発 ※7月16日～8月31日出発もごさいます

クラブメッドは60周年

SINGAPORE AIRLINES

A great way to fly



シンガポール航空で行く

バリ島

無料でお部屋を
アップグレード

¥137,000
～¥157,000

大阪発バリ5日間シンガポール航空利用 2名1室利用 大人お1名様旅行代金 ※ルームタイプはお選びいただけますが、混雑状況によりご希望に沿えない場合があります。※スイートルームは本キャンペーンに適用となりません。
※日本国内空港施設使用料、インドネシア入国時短期訪問ビザ代金が別途必要となります。



クラブメッド・リゾートには、以下のものが含まれています

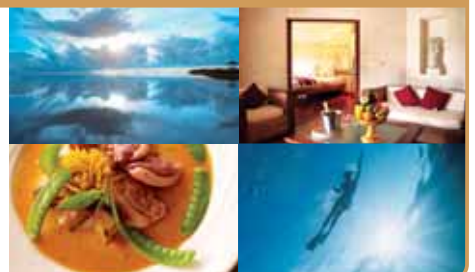
追加料金不要

- 往復の航空運賃、空港～クラブメッドの送迎、日本国外の空港諸税、燃油サーチャージ(左記は、「宿泊プラン」を除く)
- 宿泊費 ●滞在中のお食事、軽食 ●各種アルコール、ソフトドリンク(一部除く)
- オリジナルエンターテインメントショー、イベント、パーティー(一部除く)
- 種類豊富なスポーツ・リラクゼーションプログラム、各種レッスン
- お子様をお預かりするプログラム、専用施設(一部除く)

◎クラブメッド内でのチップは必要ありません。

*リゾートによって、上記プレミアム オールインクルーシブの内容は一部異なります。
※宿泊プランの食事条件は異なります。*スバ、オプションツアーなど一部を除く。

今なら入会金・年会費無料



開空発(10:30~11:30) SQ619便にてシンガポールへ シンガポールにて乗り継ぎ → デンバサール着(21:00~22:00)
 バス等にてクラブメッドへ(約20分)

クラブメッド泊

べし。
 クラブメッド泊

機中泊

開空着(08:00~09:00)

●チェックイン 14:00 チェックアウト 11:00(予告なく変更となる場合がございます) レイトチェックアウト(通常のチェックアウト時間を超えてお部屋をご利用いただくこと)は有料となります。詳しくは現地にてお問い合わせください。■添乗員は同行いたしません。■乗り継ぎ空港では、現地係員の案内はございません。■デンバサール国際空港での後路の搭乗手続きはお客様ご自身でしていただきます。

大阪発 5・6・7日間 カレンダー

2010年 9月					2010年 10月				
月	火	水	木	金	月	火	水	木	金
		1	2	3	4	5	6	7	8
6	7	8	9	10	A	A	A	A	D
C	C	C	C	C	D	A	A	A	A
13	14	15	16	17	D	A	A	A	A
C	C	C	C	D	A	A	A	A	A
D	D	D	D	B	A	A	A	A	A
27	28	29	30		A	A	A	A	A
B	B	B	B						

7/16~8/31出発 の設定につきましては、クラブメッドホームページにて詳細をご確認いただけます。

最新情報をお届け www.clubmed.co.jp

日数・宿泊条件	ルームタイプ*共通代金		A	B	C	D
5日間 クラブメッド3泊 機中1泊	スーベリア スーベリア バルコニー デラックス ガーデン	大人	137,000	147,000	152,000	157,000
		4-11歳	110,000	118,000	122,000	126,000
6日間 クラブメッド4泊 機中1泊	スーベリア スーベリア バルコニー デラックス ガーデン	大人	152,000	162,000	167,000	172,000
		4-11歳	119,000	127,000	131,000	135,000
7日間 クラブメッド5泊 機中1泊	スーベリア スーベリア バルコニー デラックス ガーデン	大人	167,000	177,000	182,000	187,000
		4-11歳	128,000	136,000	140,000	144,000
2-3歳旅行代金(全日数・全ルームタイプ共通)			80,000	88,000	92,000	96,000



↑ご利用無料特典があります。



↑スーベリアにバルコニーがついたタイプです。



※詳しくはお問い合わせください。

掲載外のコースやその他のキャンペーンの詳細は上記パンフレットをご覧ください。