

# Club Med $\Psi$

遊びもお食事もお追加料金なしで楽しめます！

2010.6版  
スーパーバリュー

出発日限定

2010.9月1日～10月26日

東京発 ※7月16日～8月31日出発もごさいます

クラブメッドは60周年

SINGAPORE AIRLINES

A great way to fly



シンガポール航空で行く

# バリ島

**無料**でお部屋を  
アップグレード

¥118,000  
～¥158,000

東京発バリ5日間シンガポール航空利用 2名1室利用 大人お1名様旅行代金 ※ルームタイプはお選びいただけますが、混雑状況によりご希望に沿えない場合があります。※スイートルームは本キャンペーンに適用となりません。※日本国内空港施設使用料、インドネシア入国時短期訪問ビザ代金が別途必要となります。



クラブメッド・リゾートには、以下のものが含まれています

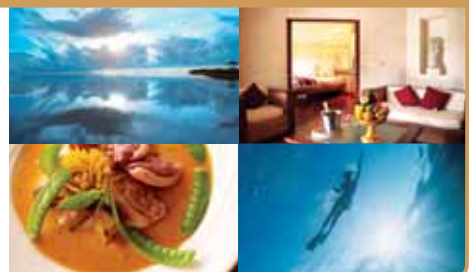
**追加料金不要**

- 往復の航空運賃、空港～クラブメッドの送迎、日本国外の空港諸税、燃油サーチャージ(左記は、「宿泊プラン」を除く)
- 宿泊費 ●滞在中のお食事、軽食 ●各種アルコール、ソフトドリンク(一部除く)
- オリジナルエンターテインメントショー、イベント、パーティー(一部除く)
- 種類豊富なスポーツ・リラクゼーションプログラム、各種レッスン
- お子様をお預かりするプログラム、専用施設(一部除く)

◎クラブメッド内でのチップは必要ありません。

\*リゾートによって、上記プレミアム オールインクルーシブの内容は一部異なります。  
※宿泊プランの食事条件は異なります。※スバ、オプションツアーなど一部を除く。

今なら入会金・年会費無料



東京発 5・6・7日間 カレンダー	2010年 9月					2010年 10月				
	月	火	水	木	金	月	火	水	木	金
			1	2	3	1	2	3	4	5
	6	7	8	9	10	6	7	8	9	10
	11	12	13	14	15	11	12	13	14	15
16	17	18	19	20	16	17	18	19	20	
21	22	23	24	25	21	22	23	24	25	
26	27	28	29	30	26	27	28	29	30	
31										

7/16~8/31出発 の設定につきましては、クラブメッドホームページにて詳細をご確認いただけます。

最新情報をお届け [www.clubmed.co.jp](http://www.clubmed.co.jp)

日数・宿泊条件	ルームタイプ※共通料金		A	B	C	D	E
5日間 クラブメッド3泊 機中1泊	スーベリア スーベリア バルコニー	大人	118,000	138,000	148,000	—	158,000
	デラックス ガーデン	4-11歳	94,500	110,500	118,500	—	126,500
6日間 クラブメッド4泊 機中1泊	スーベリア スーベリア バルコニー	大人	133,000	153,000	163,000	—	173,000
	デラックス ガーデン	4-11歳	103,500	119,500	127,500	—	135,500
7日間 クラブメッド5泊 機中1泊	スーベリア スーベリア バルコニー	大人	148,000	168,000	178,000	—	188,000
	デラックス ガーデン	4-11歳	112,500	128,500	136,500	—	144,500
2-3歳旅行代金(全日数・全ルームタイプ共通)			64,500	80,500	88,500	—	96,500



↑ご利用無料特典があります。



↑スーベリアにバルコニーがついたタイプです。



※詳しくはお問い合わせください。

ルームタイプでのご利用に限ります。※お申し込み前に必ず、「ご案内とご注意(抜粋)」「旅行条件(抜粋)」をお読みください。※出発地・出発日・ツアー行程の異なる方同士の間室はお受けできません。※ルームタイプはお選びいただけますが、混雑状況によりご希望に添えない場合がございます。※スイートルームは本キャンペーンに適用となりません。※ビジネスクラスの設定はありません。※延泊不可となります。※1名1室利用お1人様1泊追加料金:10,000円,1名1室をお受けできない期間やルームタイプもございます。詳しくはお問い合わせください。※安全上、12歳未満のお子様のみでの1名1室利用はお受けできません。